

Escarele de decubit



Ce sunt escarele?

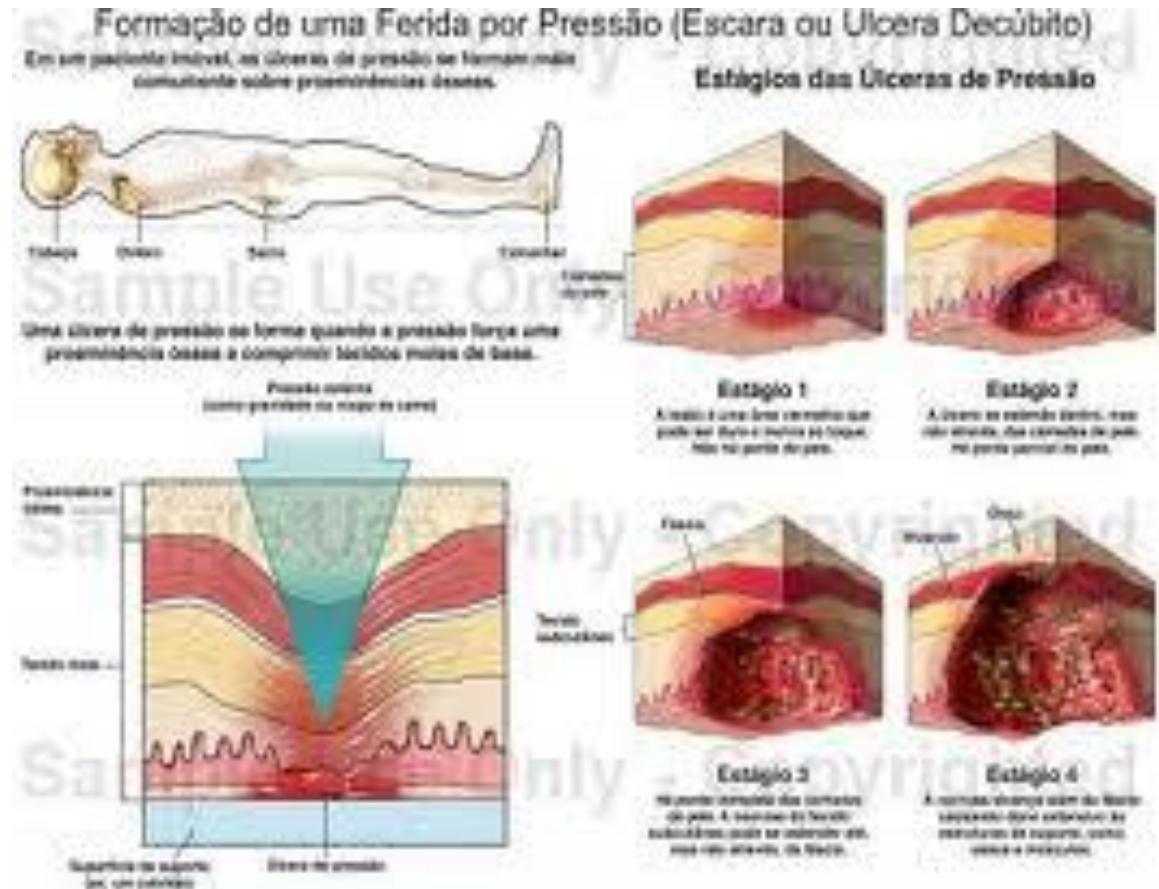
Este vorba de răni (pe fese sau călcâie) situate inițial la nivelul pielii, dar care, în timp, se adâncesc, măcinând toată carnea, până la os. Pe măsură ce rănilor se agravează, iar tratamentul escarelor prin metode tradiționale cu pansamente durează foarte mult. Dacă rănilor s-au instalat deja și nu este stopată evoluția lor va fi necesar tratamentul chirurgical.

Netratată, infecția se răspândește în corp și apare gangrena.

Suprafete predispuze

Escarele apar de obicei in zona:

- *regiunea sacrala* (feselor)
- *coatelor,*
- *genunchilor,*
- *calcaielor,*
- *omoplati*



Cauzele aparitiei

- presiune si forta de frecare la nivelul epidermei.
- umiditatea pielii datorita transpiratie, sau urinei
- leziuni usoare zgirieturi, arsuri, umflaturi.
- frecarea pielii de anumite suprafete (corset, scaun rulant, pat.)
- haine si incaltaminte strimte, prezenta nasturilor, butoane.
- musculatura flasca lasa descoperite proeminentele osoase
- musculatura spastica care implica o frecare mai mare a suprafetelor
- persoanele o obeze determina o presiune mai mare asupra pielii si musculaturii.

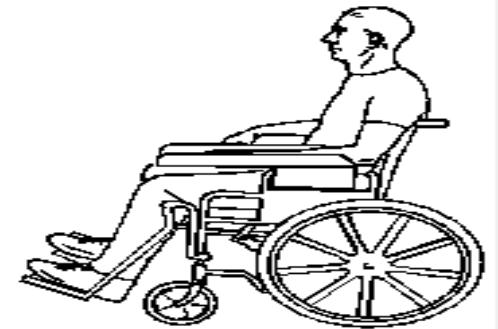
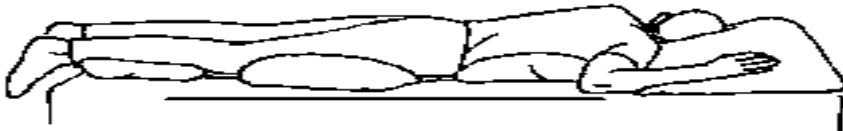
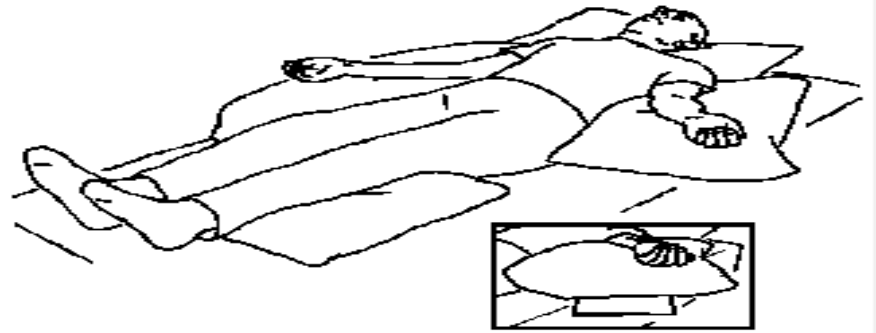
Stadiile escarelor

- **Stadiul 1.** Apare prurit și eritem (mancărime).
- **Stadiul 2.** Apare usturime și flictene (bășici).
- **Stadiul 3.** Apare durerea, plaga, ulcerații la nivelul pielii, la nivelul muschilor, care pot ajunge până la os.

Prevenirea escarelor

- Escarele pot apărea în câteva ore sau zile. La copii mai repede decât la adulți.
- 1. **Schimbarea poziției în pat.** Mobilizarea se face la 2-3 ore sau mai des, la nevoie. În foaia de observație se vor nota poziția și ora și se urmărește aspectul cutanat.
- 2. **Asigurarea confortului și menținerea într-o stare perfectă de igienă.** Evitarea cutelor lenjeriei de pat și de corp. Spălarea zilnică cu apă și săpun și masarea regiunii cu soluții speciale.
- 3. **Folosirea materialelor complementare pentru prevenirea escarelor:** saltele speciale antiescară, perne de diverse mărimi și colaci de cauciuc; ungerea pielii cu soluții de oxid de zinc cu vitamina A și D2.
- 4. **Alimentație și hidratare echilibrată.**
 - Se administrează alimente bogate în proteine (favorizează cicatrizarea)
 - Administrarea de vitamine

Pozitionari corecte in pat si scaun rulant



Tratamentul

Escarele neinfectate trebuie acoperite cu pansament steril, schimbat zilnic. Dacă escarele depășesc stadiul 2 sau rana este deschisă, tratamentul poate fi acordat doar de către medic.

Pastrati zona afectata curata si indepartati tesutul mort, cu ajutorul unei solutii saline.



Saltea ortopedica pentru pat



Perna antiescare pentru scaun rulant



Tratamentul

- **scarele mai adanci** sunt foarte dificil de tratat si pot necesita interventii chirurgicale pentru indepartarea tesutului necrozat. Infectia este tratata cu antibiotice, iar in situatiile in care viata este in pericol, membrele afectate se amputeaza. Alimentatia completa si diversificata este un factor cheie in reusita tratamentului chirurgical.



Interdictii

- * Nu incercati sa ingrijiti la domiciliu escarele care par a fi mai avansate de gradul 2.
- * Pernutele in forma de colac nu sunt recomandate, deoarece pot intrerupe circulatia sangelui in anumite zone.
- * Nu masati zonele ce prezinta escare.